

# ÖPNV in Wuppertal-Ronsdorf

Schlaglichter der Entwicklung von heute bis ...

Dipl.-Ing. Ludwig Froning



- ▶ Einleitung
- ▶ 12. Juni 2016 - Fahrplanwechsel
- ▶ 2018 - Inbetriebnahme neuer Busbahnhof
- ▶ 2019 - Umsetzung neuer Nahverkehrsplan
- ▶ 202X - Ausbau L419, 1. Bauabschnitt
- ▶ Danach ...

# Einleitung

- ▶ Ludwig Froning
- ▶ Jahrgang 1969, verheiratet, zwei Söhne
- ▶ Seit 1990 in Wuppertal
- ▶ Diplom Bauingenieur (Uni Wuppertal)
  - Div. Ingenieurbüros, dann 3 Jahre Stahlbau Iavis (Schwebelbahnausbau)
  - Seit 2001 bei WSW
  - Seit 2003 Leitung Netz- und Infrastrukturmanagement
    - Fahr-, Umlauf- und Dienstplanung Schwebelbahn und Bus
    - Infrastrukturplanung Bus (Fahrwege, Umleitungen, Haltestellen, ...)
    - Projekte (Döppersberg, Seilbahn, neue Schwebelbahnfahrzeuge, ...)
    - Schnittstelle von/zu Politik, Verwaltung und Nachbarunternehmen
  - Seit 2015 stellvertretender Betriebsleiter Schwebelbahn

## 12. Juni 2016 - Fahrplanwechsel

### ▶ Wuppertal

- Bündelung der Maßnahmen seit 2014 in neuem Fahrplanbuch, neuem Linienplan sowie neuen Stadtteil- und Linienfahrplänen
- Fahrzeitanpassungen
- Verbesserung Anschlusssituationen
- Haltestellenumbenennung

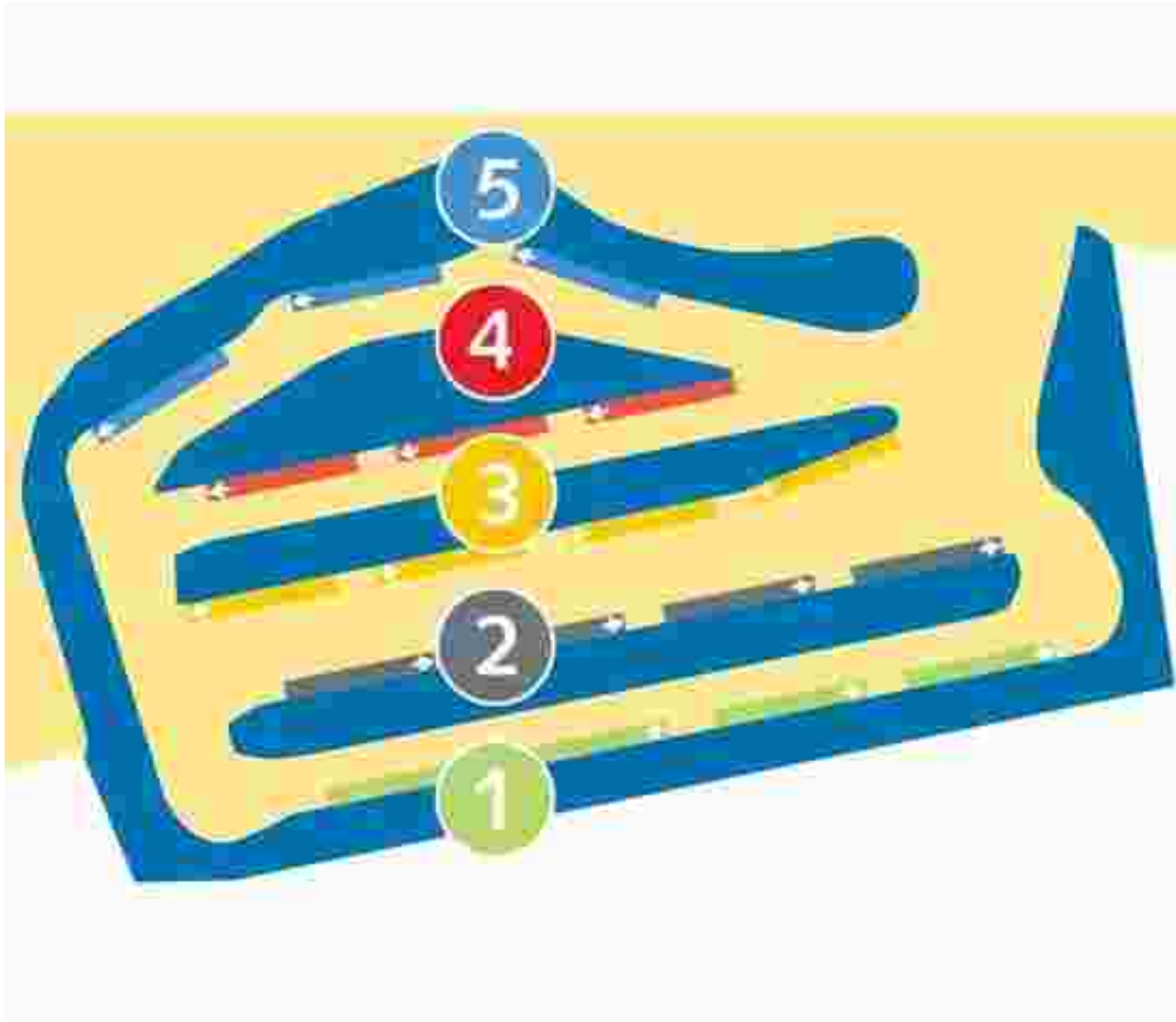
### ▶ Ronsdorf

- Neue Fahrpläne Stadtteil Ronsdorf und NachtExpress
- S7, CE61, CE62, 630, 646 und 670: Keine bzw. geringe Änderungen
- 620 und 640: Anschlussgarantie Parkstraße ausgeweitet

## ► Wuppertal

- Neuer zentraler Verknüpfungspunkt in Wuppertal
  - Baustein des Städtebauprojekts „Neugestaltung Döppersberg“
  - Verbesserung Kundenorientierung
    - Große Fahrgastwarteflächen
    - Moderne Haltestellenausstattung
      - Wind- und Wetterschutz, Beleuchtung, Sitzmobiliar
      - Statische und dynamische Fahrgastinformation
    - Barrierefreiheit
    - Wegweisung und Kundeninformation
  - Verbesserung Verknüpfung Bus - Bahn und Bus - Bus
  - Anbindung an Innenstadt und Schwebebahn („Die Innenstadt wächst an den Bahnhof“)

# 2018 - Inbetriebnahme neuer Busbahnhof



B7-West

B7-Ost/Ronsdorf

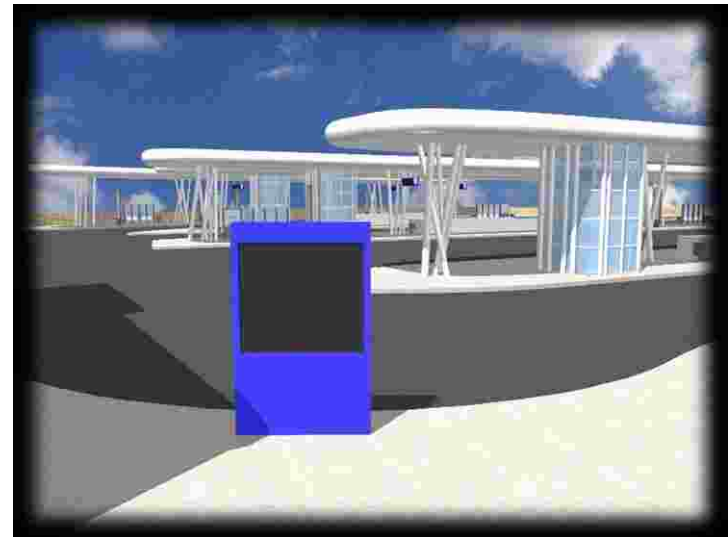
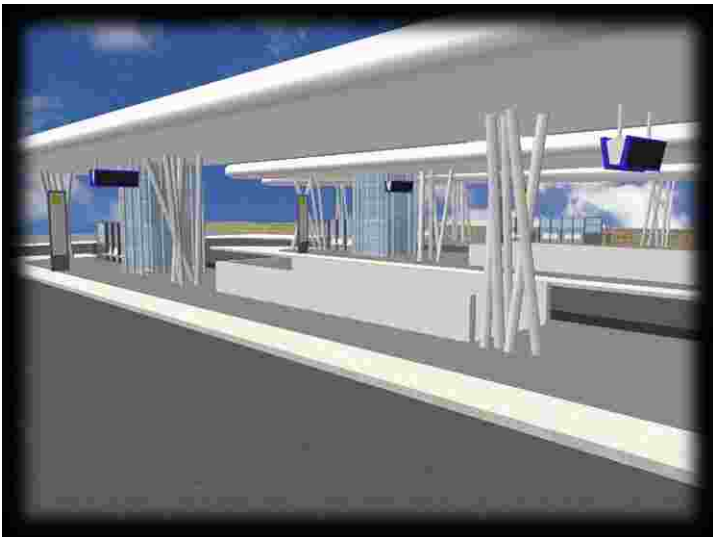
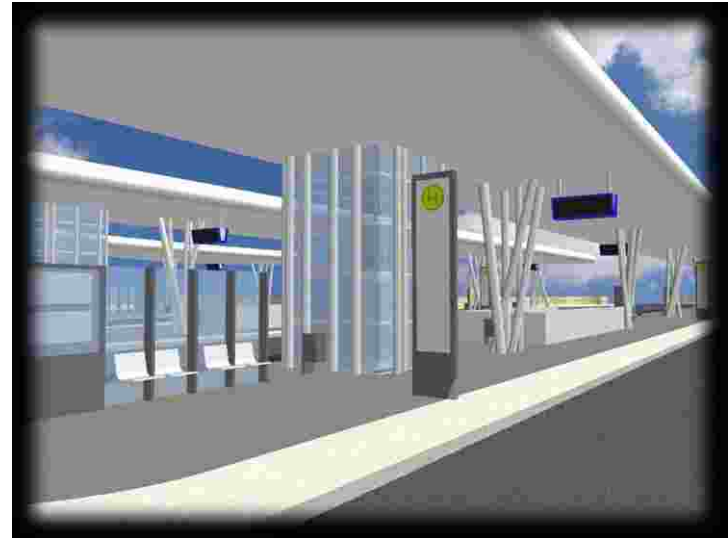
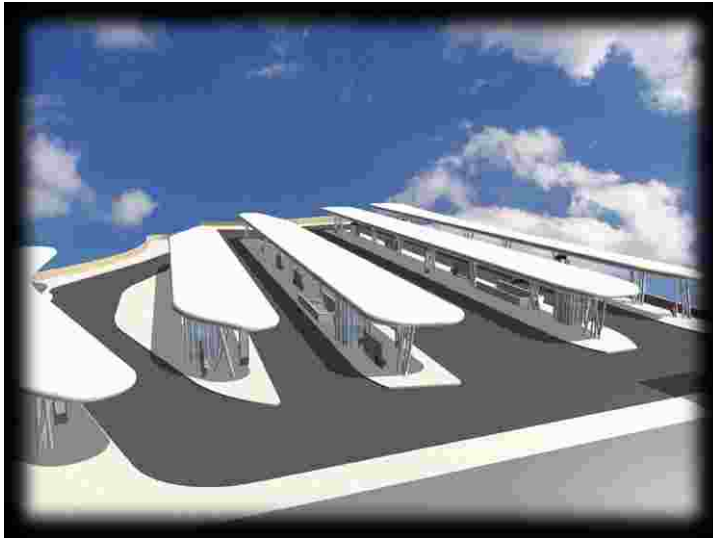
(SB67, CE62,  
611, 620, 628)

Uni/Hahnerberg

Hochstraße/Uel-  
lendahler Straße

Neunteich

# 2018 - Inbetriebnahme neuer Busbahnhof



## ▶ Ronsdorf

- Neue (alte) Linienführungen CE62 und 620
  - Ronsdorfer Straße - Adersstraße/Vereinstraße - Dessauer Brücke
  - Haltestellen CE62: ... - Ronsdorf Markt - ... Lichtscheid Wasserturm - Hauptbahnhof
  - Haltestellen 620: ... - Ronsdorf Markt - ... - Kluser Höhe - Espenstraße (verlegt) - Haubahn/Distelbeck - Dessauer Brücke - Hauptbahnhof - ...
- Verknüpfung von/zu den Linien CE61, 630, 640 und 646 über Parkstraße/Lichtscheid Wasserturm
- Verknüpfung von/zu Linie 670 über Ronsdorf Markt





## ▶ Wuppertal

- Verfahrenshoheit Aufgabenträger Stadt Wuppertal
- Einbindung Bürgerinnen und Bürger durch Stadt Wuppertal
- WSW mobil als führendes Verkehrsunternehmen eingebunden
  - Attraktives ÖPNV-Angebot
    - Zentrale Schwebebahnachse
    - Dichtes Busnetz mit integralem Taktfahrplan, merkbaren Takten und guten Anschlüssen
    - Forcierung Busbeschleunigung/Abbau von Mobilitätsbarrieren
    - Modernisierung der Flotte mit umweltschonenden Antriebskonzepten
    - Digitalisierung Vertriebswege und Kundeninformation
- Entscheidung durch den Rat der Stadt Wuppertal

## ▶ Ronsdorf

- Verfahrenshoheit Aufgabenträger Stadt Wuppertal
- Einbindung Bürgerinnen und Bürger durch Stadt Wuppertal
  - Bezirksvertretung Ronsdorf
  - ...
- Attraktives ÖPNV-Angebot
  - Netz nach Ausbau L419 (neue Haltestellen, ...)
  - Angebot auf Achsen von/nach Elberfeld, Barmen, RS, ... (Linde, ...)
  - Angebot in den Quartieren (Linie 650, ...)
  - Haltestellenausbau (Ronsdorf Markt in der Staasstraße, ...)
  - Anschlüsse (Ronsdorf Bf., Lichtscheid Wasserturm, Parkstraße, ...)

# 202X - Ausbau L419, 1. Bauabschnitt

## ▶ Wuppertal

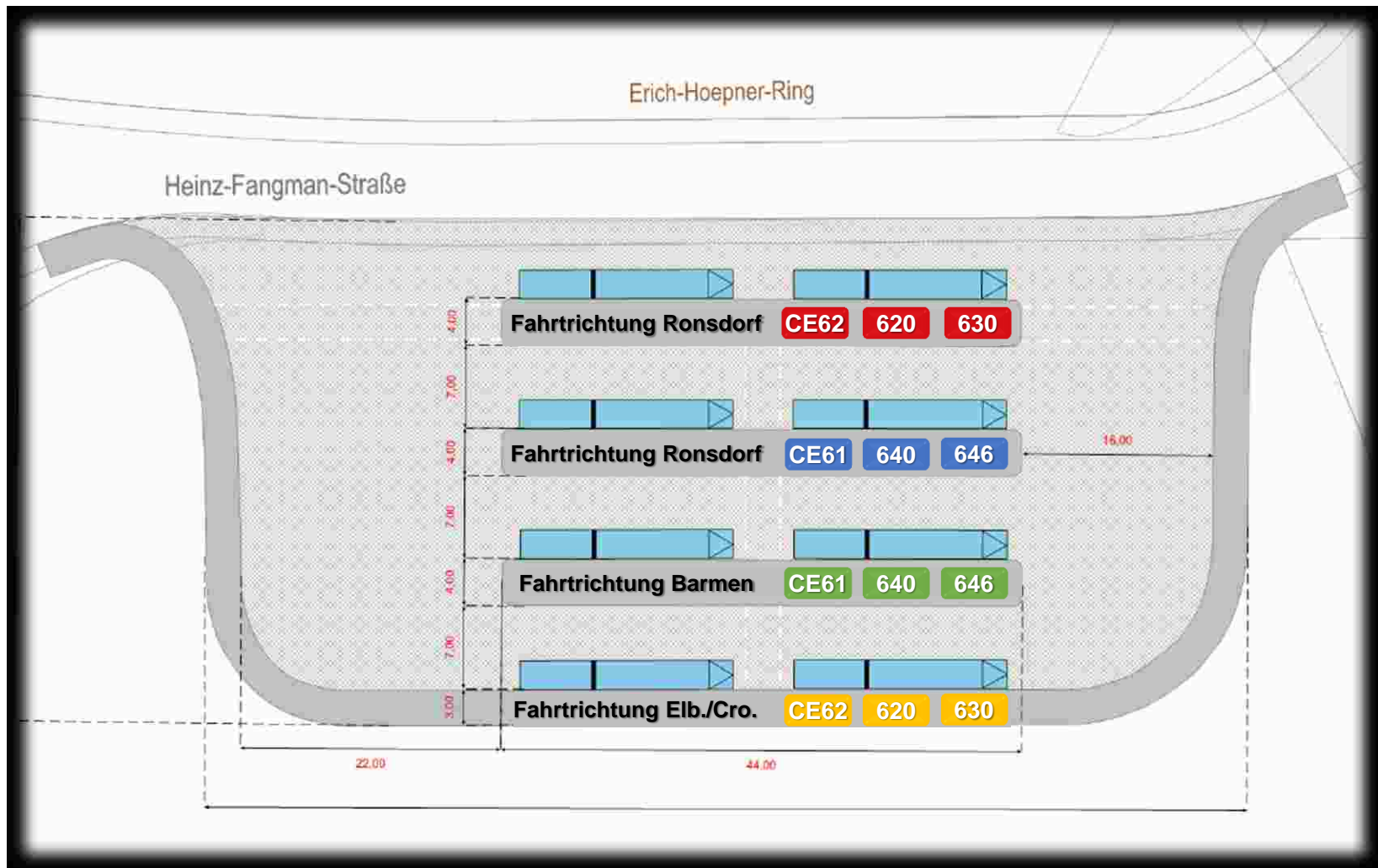
- Verbindung Sonnborner Kreuz - A1 als Südumgehung

## ▶ Ronsdorf

- Neue Linienwege
- Neue Haltestellen
- Neue Verknüpfungshaltestelle
  - Attraktives ÖPNV-Angebot
    - Angebot auf Achsen von/nach Elberfeld, Barmen, RS, ...
    - Angebot in den Quartieren (Landesschulen, ...)
    - Haltestellenausbau (sieben neue/angepasste Haltestellen)
    - Anschlüsse (Bündelung)



# 202X - Ausbau L419, 1. Bauabschnitt



## Danach ...

- ▶ „Glaskugel“
  - Ausbau L419, 2. Bauabschnitt
  - Inbetriebnahme Seilbahn
  - Lebenswerte Stadt Wuppertal mit
    - lebenswertem Stadtteil Ronsdorf und
    - attraktivem ÖPNV